

Sharkoon



**S1000**  
MICRO ATX PC CASE

# Versões do Gabinete



**S1000**  
WINDOW

## Painel lateral de acrílico

### Painel frontal:

1x 120 mm Ventoinha (pré-instalada)  
ou radiador (opcional)

### Painel traseiro:

1x 120 mm LED ventoinha (pré-instalado)

### Painel superior:

3x 120 mm ou 2x 140 mm Ventoinhas  
(opcional)



**S1000**

## Painel lateral de metal

### Painel frontal:

1x 120 mm Ventoinha (pré-instalada)  
ou radiador (opcional)

### Painel traseiro:

1x 120 mm ventoinha (pré-instalado)

### Painel lateral:

1x 120 mm ventoinha (opcional)

## Design compacto



## Túnel de fonte de alimentação

Com o S1000, uma caixa micro-ATX incorpora um túnel para o gabinete. Como resultado, a fonte de alimentação e os discos rígidos podem ser instalados discretamente no fundo do gabinete.





# Opções de instalação versáteis



Suporte de montagem para dois HDD / SSD de 2,5"

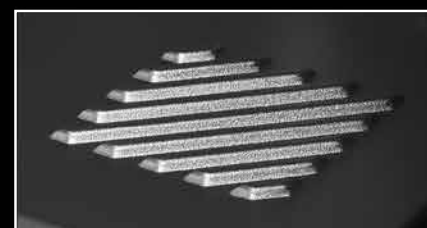


Passagem prática para os cabos

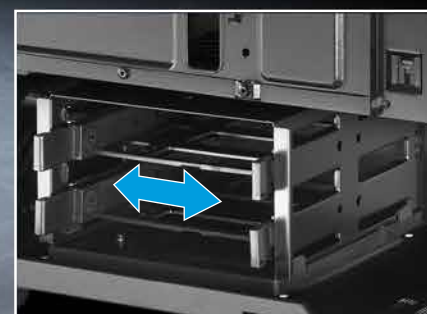


## Arranjo sistemático

A fonte de alimentação e até dois discos rígidos de 3,5" ou dois de 2,5" podem ser desacoplados no fundo do gabinete dentro do túnel, não prejudicando assim a aparência.



Ventoinhas de ar para o resfriamento dos drivers



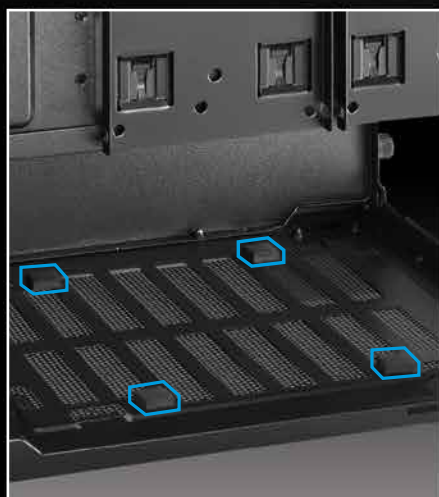
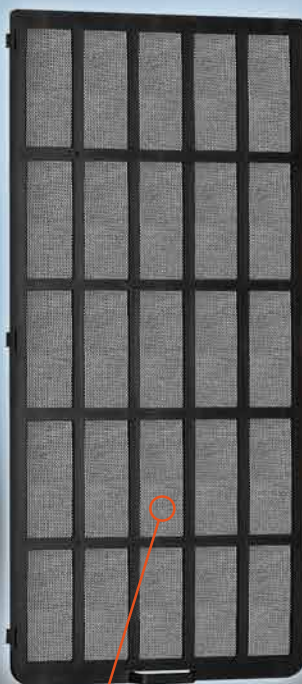
Gaiola HDD móvel

# Soluções sofisticadas

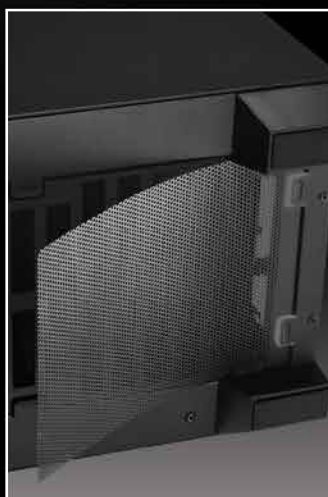
Design do painel frontal sem cabos



Filtro de poeira removível



Montagem de fonte de alimentação desacoplada



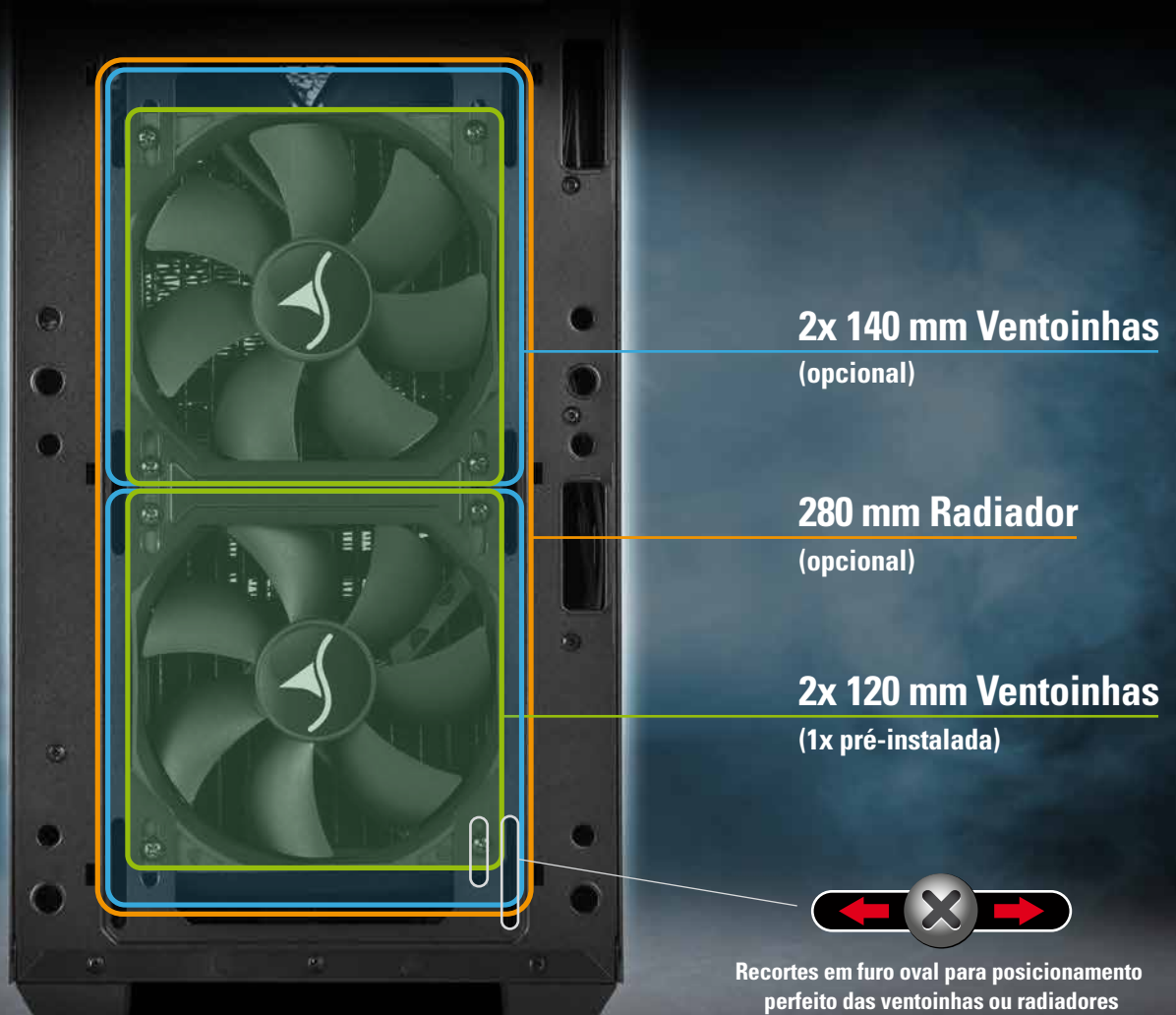
Filtro de poeira removível no painel inferior



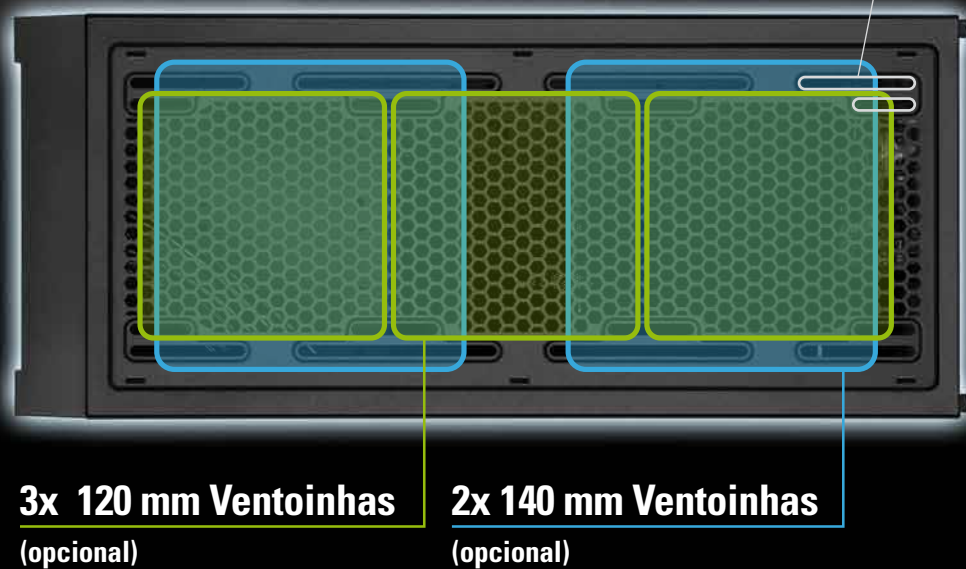
Filtro de poeira magnético no painel superior (S1000 Window)

# Opções flexíveis de instalação das ventoinhas

## Painel frontal



## Painel superior (S1000 Window)





# Especificações

## S1000

## S1000 WINDOW

### Geral:

■ Fator de forma:	Micro-ATX	Micro-ATX
■ Slots de expansão:	4	4
■ Pintura interior:	✓	✓
■ Dispositivos de instalação sem ferramentas:	✓	✓
■ Sistema de gerenciamento de cabos:	✓	✓
■ Painel lateral:	Metal	Acrílico
■ Cores:	Preto	Preto
■ Peso:	5,5 kg	4,8 kg
■ Dimensões (C x L x A):	45,3 x 19,5 x 40,2 cm	45,3 x 19,5 x 40,2 cm

### I/O:

■ USB 3.0 (Frontal):	2	2
■ Áudio (Frontal):	✓	✓

### Compartimentos de unidade:

■ 5,25" OU 3,5" Externo:	1	1
■ 5,25" to 3,5" tampa do compartimento:	1	1
■ 3,5" ou 2,5":	2	2
■ 2,5":	2	2

### Configuração da ventoinha:

■ Painel frontal:	1x 120 mm Ventoinha (pré-instalada) ou Radiador (opcional)	1x 120 mm Ventoinha (pré-instalada) ou Radiador (opcional)
■ Painel lateral:	1x 120 mm ventoinha (opcional)	-
■ Painel traseiro:	1x 120 mm ventoinha (pré-instalado)	1x 120 mm LED ventoinha (pré-instalado)
■ Painel superior:	-	3x 120 mm ou 2x 140 mm Ventoinhas (opcional)

### Compatibilidade:

■ Placa mãe:	Mini-ITX, Micro-ATX	Mini-ITX, Micro-ATX
■ Max. Comprimento de placas gráficas:	40 cm	40 cm
■ Máxima altura do cooler do processador:	15,5 cm	15,0 cm
■ Máximo comprimento da fonte de alimentação:	24,0 cm	24,0 cm
■ Máxima altura do radiador incl. ventoinha (Frente):	5,9 cm	5,9 cm

S1000

S1000 Window



### Embalagem de remessa

Unidade de embalagem: 1  
Dimensões (C x L x A): 512 x 260 x 443 mm  
Peso: S1000: 6,33 kg / S1000 Window: 5,64 kg  
Impostos da alfândega n.º: 84733080  
País de origem: China

[www.sharkoon.com/pt](http://www.sharkoon.com/pt)