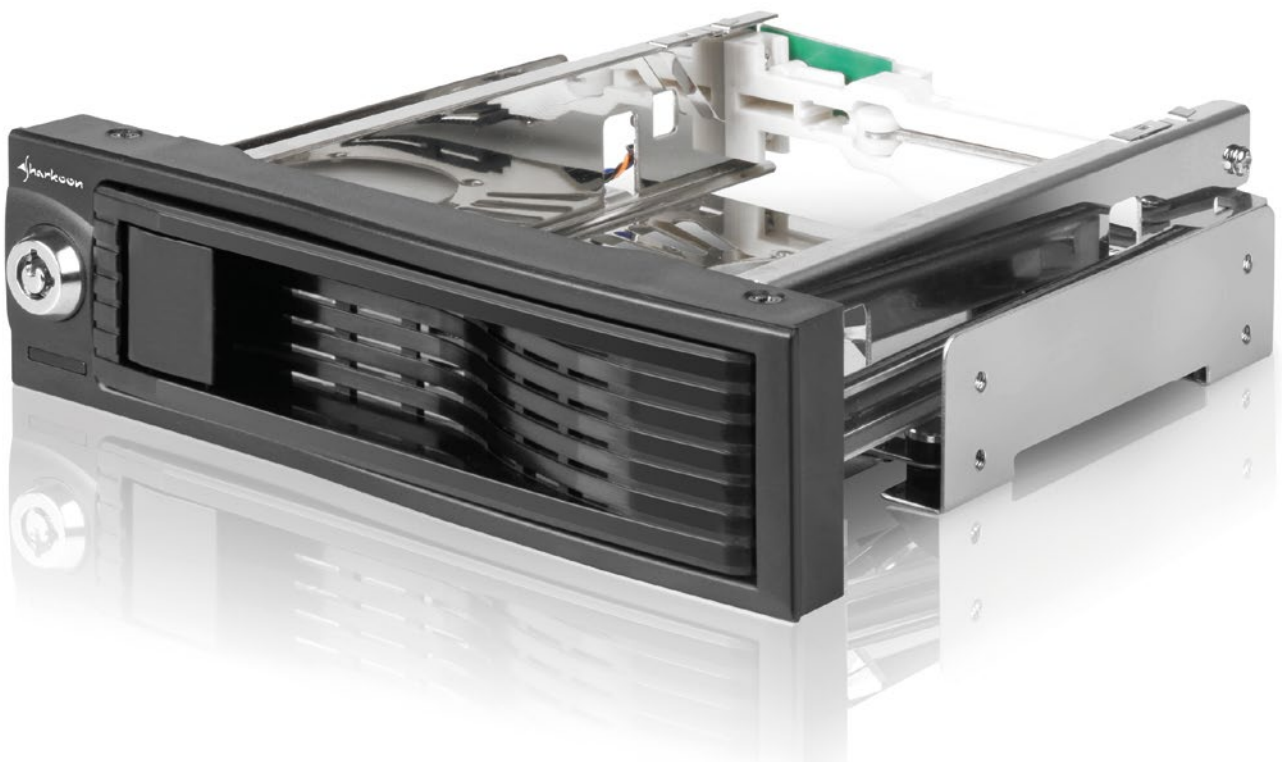


SATA QUICKPORT INTERN 1-Bay

Interne Dockingstation für 3,5"-SATA-Festplatten



Eigenschaften

- Abschließbare interne Dockingstation für 3,5"-SATA-Festplatten
- Passend für einen 5,25"-Laufwerksschacht (PC)
- Fast-Swap-Mechanismus zur einfachen Handhabung der Festplatte
- Übertragungsrate: max. 6 Gb/s
- Abmessungen: 183x148x42 mm (LxBxH)
- Gewicht: 310 g

Retail-Verpackung

Abmessungen: 230 x 175 x 55 mm
Gewicht: 500 g

